



東吳大學
Soochow University

KMS 認證說明 - Windows 7 / Windows 8

- KMS 認證係取得 Windows 8、Windows 7 等軟體之合法使用授權，底下說明適用於校外網路環境之認證方式。至於校內網路之認證方式，請參考本校授權軟體網站 (http://webbuilder.scu.edu.tw/builder/web_page.php?web=74&pid=13001) 之說明。
- 啟動方式分為「執行檔啟動」及「指令啟動」二種，擇一進行即可。

啟動方式一：執行檔啟動

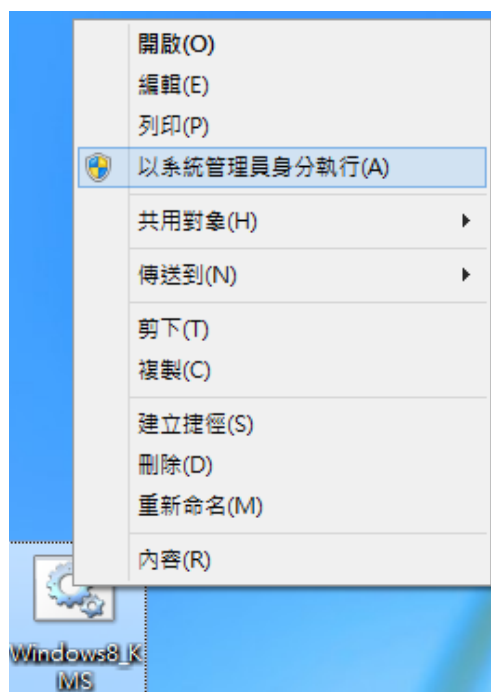
1. 以瀏覽器開啟 KMS 認證網頁 <http://kms.scu.edu.tw> (若有連線問題，請直接以 IP 連線 <http://163.14.19.101>)，輸入授權軟體網站之帳號、密碼及驗證碼後，點選「Login」登入系統。



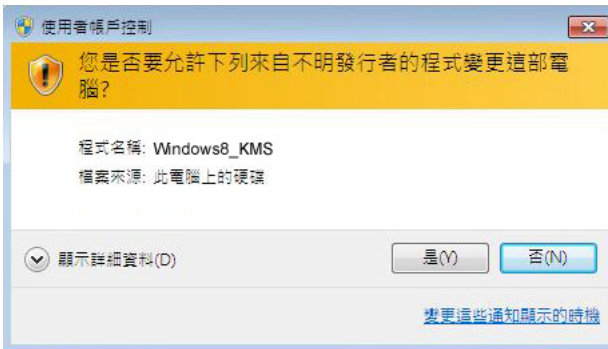
2. 登入成功後，下載認證軟體之認證執行檔(.bat 檔)。



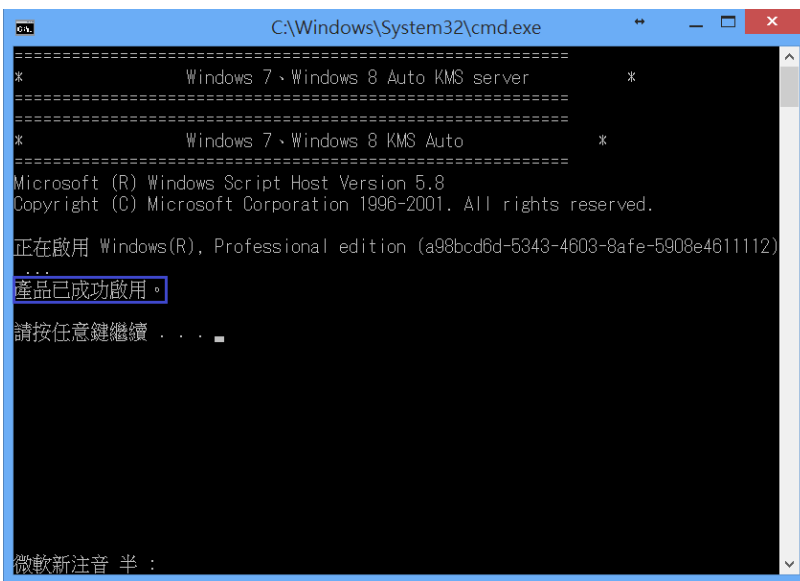
3. 在認證執行檔上按滑鼠右鍵，選擇「以系統管理員身分執行」。






4. 系統將顯示使用者帳戶控制訊息，點選「是」繼續執行。

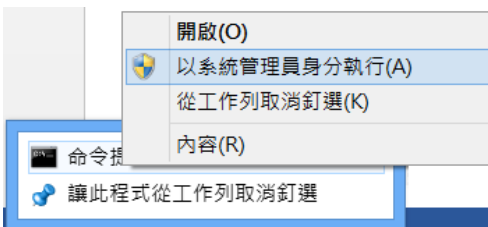


5. 出現「產品已成功啟用」訊息，即為認證成功。



啟動方式二：指令啟動

1. 點選 [開始] 按鈕 ，於搜尋欄輸入 cmd，並於  cmd」上點選滑鼠右鍵，選擇「 以系統管理員身分執行」。



2. 系統將顯示使用者帳戶控制訊息，點選「是」繼續執行。




3. 在  視窗中執行

Win7 請執行: `cscript c:\windows\system32\slmgr.vbs /skms kms.scu.edu.tw:1688`

Win8 請執行: `cscript c:\windows\system32\slmgr.vbs /skms kms.scu.edu.tw:1689`

4. 以瀏覽器開啟 KMS 認證網頁(<http://kms.scu.edu.tw>)，輸入帳號、密碼及通行碼後，點選「Login」登入系統。



5. 在  視窗中執行 `cscript c:\windows\system32\slmgr.vbs /ato` 指令

6. 出現「產品已成功啟用」訊息，即為認證成功。

